

# Mensen met een beperking op televisie

ongeveer  
**12%**

**2 miljoen** Nederlanders hebben een (on)zichtbare beperking.  
(bron: het College voor de Rechten van de Mens)



Aandeel mensen met een **waarneembare beperking** in non-fictie televisieprogramma's:

**0,6%**

Welke **type beperkingen** zien we **op televisie**?



**33%**

**Chronische ziekte**



**26%**

**Verstandelijke beperking**



**21%**

**Fysieke beperking**



**8%**

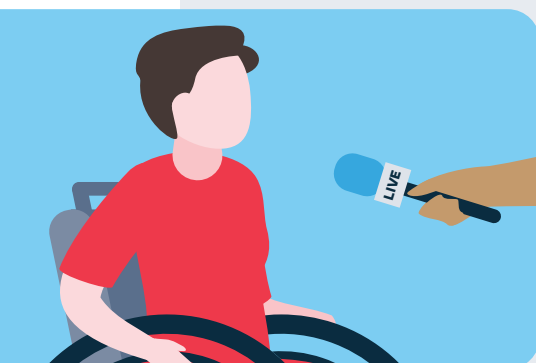
**Zintuiglijke beperking**

**13%**

**Andere beperkingen**

Zoals: **autisme, ADHD, depressies, niet aangeboren hersenletsel (NAH), of een spraakbeperking zoals stotteren.**

In **welke functie** komen mensen met een **waarneembare beperking** in beeld?



**65%**  
geïnterviewde



**20%**  
als onderwerp van portret



**15%**  
anders, zoals patiënt, kandidaat, deelnemer of panellid



Mensen met een waarneembare beperking die **geïnterviewd worden** in nieuws- en actualiteitenprogramma's spreken **vooral over hun beperking**, of over een onderwerp in relatie tot de beperking.



**0%**  
als nieuwslezer, presentator, verslaggever of weerkundige